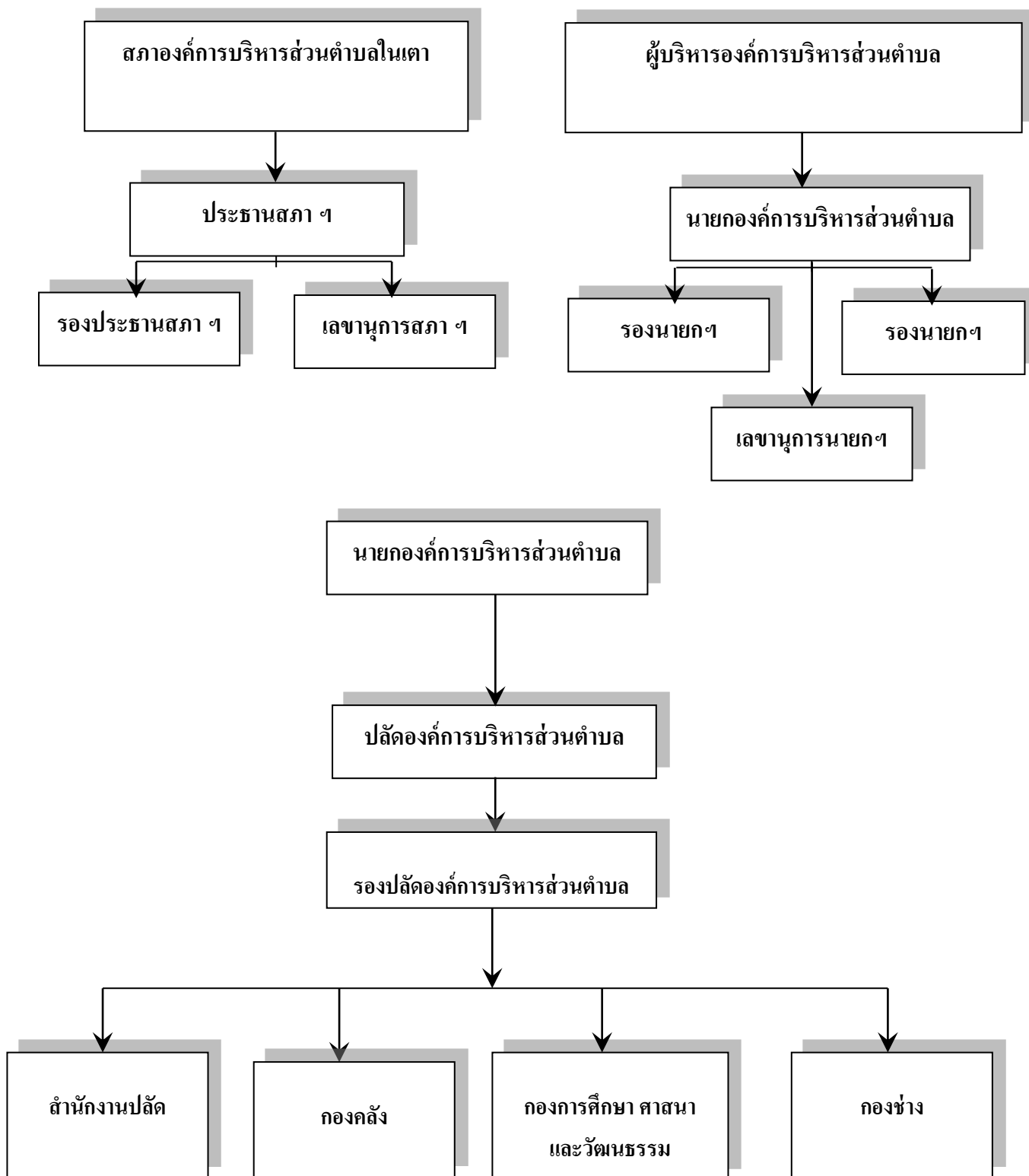


ส่วนการบริหารราชการขององค์การบริหารส่วนตำบลในเตา

โครงสร้างและการแบ่งส่วนการบริหารขององค์การบริหารส่วนตำบลในเตา



โครงสร้างการบริหารงานขององค์การบริหารส่วนตำบล

องค์การบริหารส่วนตำบลมีฐานะเป็นองค์กรปกครองส่วนท้องถิ่นรูปแบบหนึ่ง มีโครงสร้างเป็นไปตามบทบัญญัติในรัฐธรรมนูญ โดยโครงสร้างขององค์การบริหารส่วนตำบลตามพระราชบัญญัติสภาตำบลและองค์การบริหารส่วนตำบล (ฉบับที่ ๗) พ.ศ. ๒๕๔๖ ประกอบด้วยสภาองค์การบริหารส่วนตำบลซึ่งมีสมาชิกสภาจากการเลือกตั้งของประชาชน และนายกองค์การบริหารส่วนตำบลซึ่งมาจากการเลือกตั้งของประชาชนในเขตองค์การบริหารส่วนตำบลแยกจากสภาองค์การบริหารส่วนตำบล โดยโครงสร้างองค์การบริหารส่วนตำบลมีรายละเอียดดังต่อไปนี้

๑) สภาองค์การบริหารส่วนตำบล

สภาองค์การบริหารส่วนตำบลประกอบด้วยสมาชิกสภาองค์การบริหารส่วนตำบลซึ่งมาจากการเลือกตั้งหมู่บ้านละ ๒ คน ในกรณีที่ยังมีองค์การบริหารส่วนตำบลเดิม ๑ หมู่บ้าน ให้หมู่บ้านนั้นเลือกสมาชิกสภาองค์การบริหารส่วนตำบลจำนวน ๖ คน และในกรณีที่ยังมีองค์การบริหารส่วนตำบลเดิม ๒ หมู่บ้าน ให้องค์การบริหารส่วนตำบลนั้นมีสมาชิกสภาองค์การบริหารส่วนตำบลหมู่บ้านละ ๓ คน

๒) นายกองค์การบริหารส่วนตำบล

นายกองค์การบริหารส่วนตำบลทำหน้าที่เป็นหัวหน้าฝ่ายบริหารขององค์การบริหารส่วนตำบล มาจากการเลือกตั้งโดยตรงของประชาชนในเขตองค์การบริหารส่วนตำบล นายกองค์การบริหารส่วนตำบลสามารถแต่งตั้งผู้ช่วยดำเนินการได้ โดยสามารถแต่งตั้งบุคคลที่ไม่ใช่สมาชิกสภาองค์การบริหารส่วนตำบลเป็น รองนายกองค์การบริหารส่วนตำบลได้ ๒ คน และเป็นเลขานุการนายกองค์การบริหารส่วนตำบลได้ ๑ คน