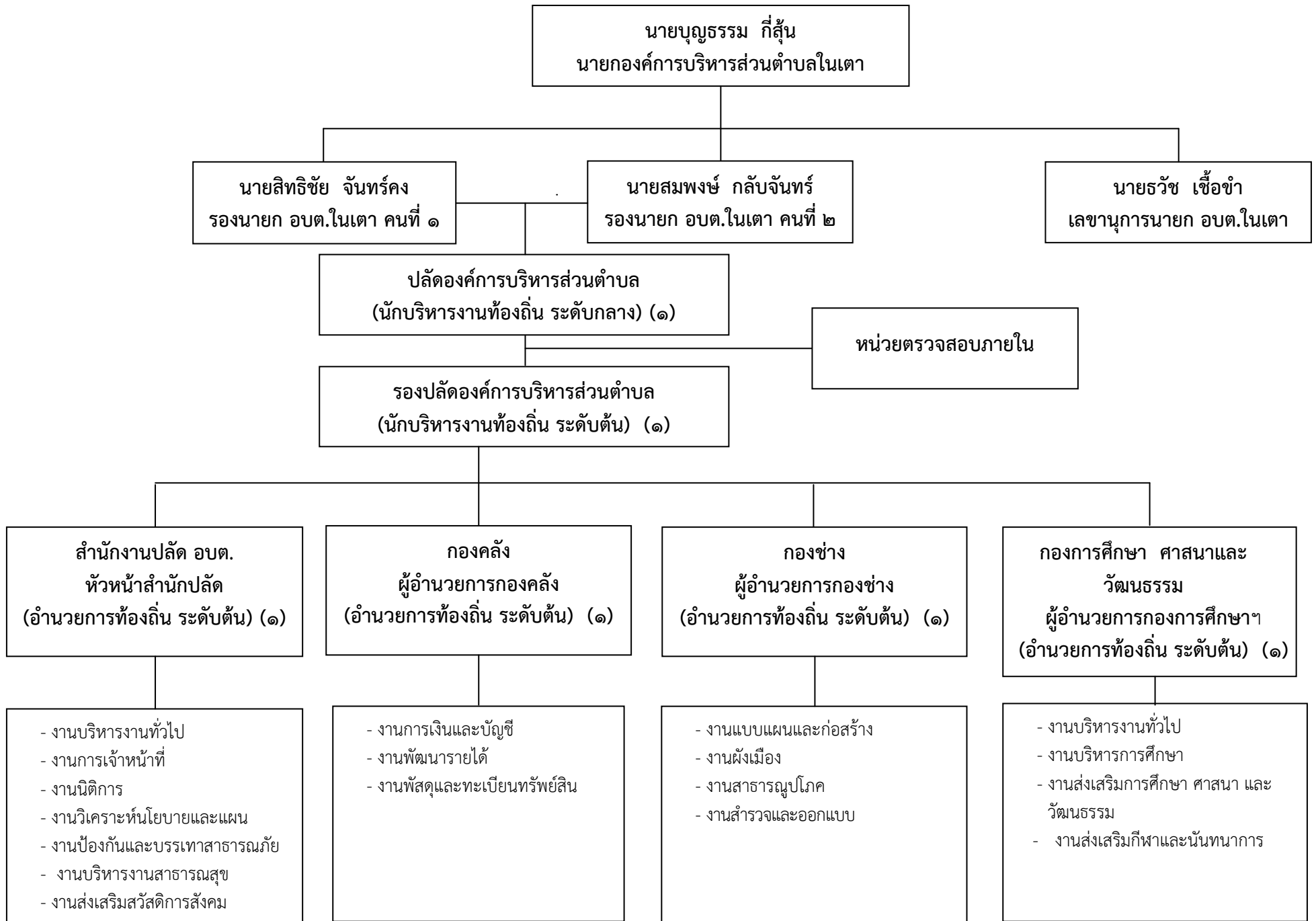
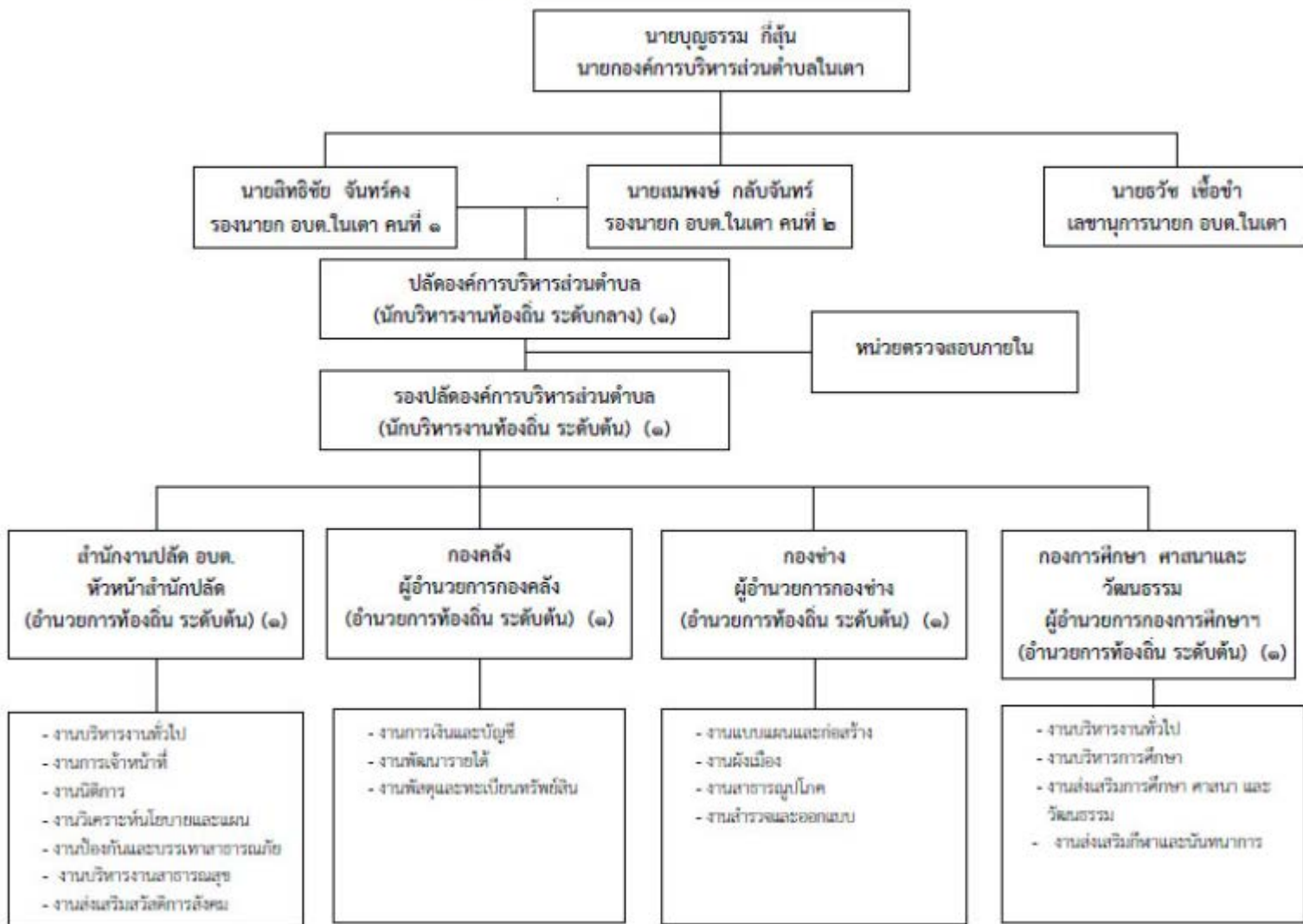


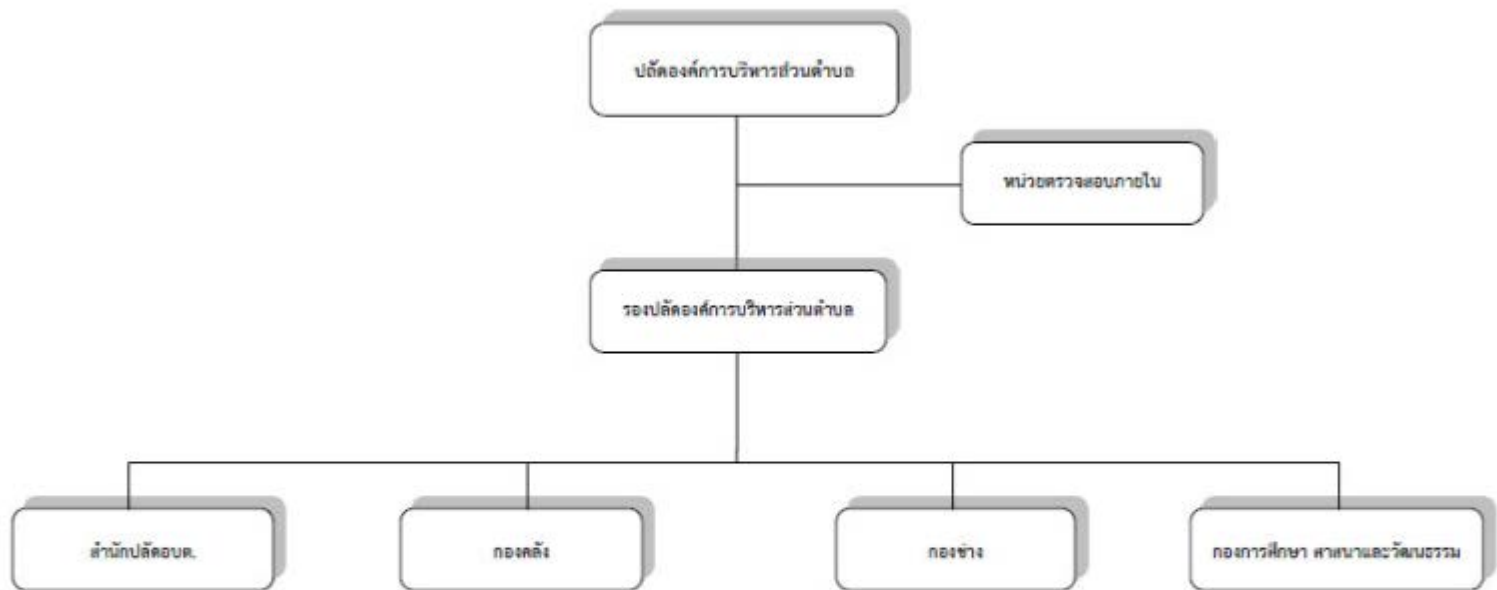
# โครงสร้างองค์การบริหารส่วนตำบลในเตา (ฝ่ายบริหาร)



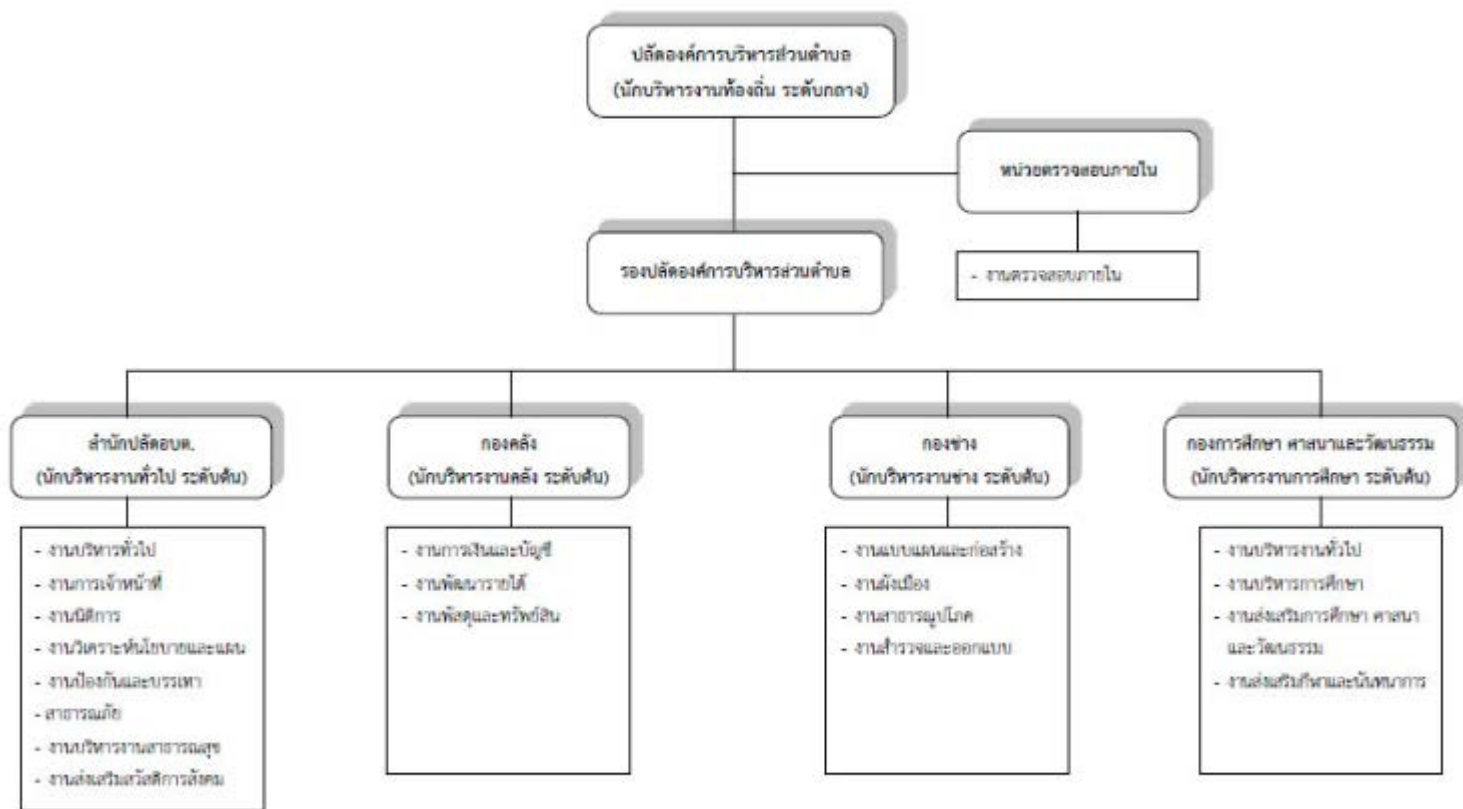
# โครงสร้างองค์การบริหารส่วนตำบลโนตะ (ฝ่ายบริหาร)



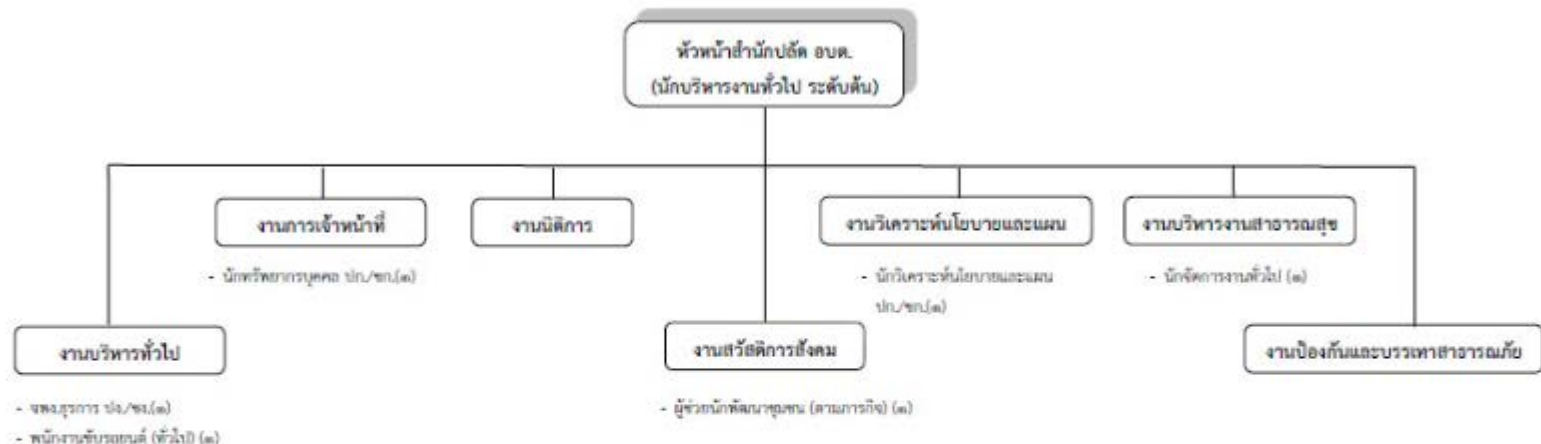
แผนภูมิโครงสร้างส่วนราชการขององค์การบริหารส่วนตำบลในเดา



## แผนภูมิโครงสร้างส่วนราชการขององค์การบริหารส่วนตำบลในเดา



## โครงสร้างสำนักปลัดองค์การบริหารส่วนตำบลโนนเตา



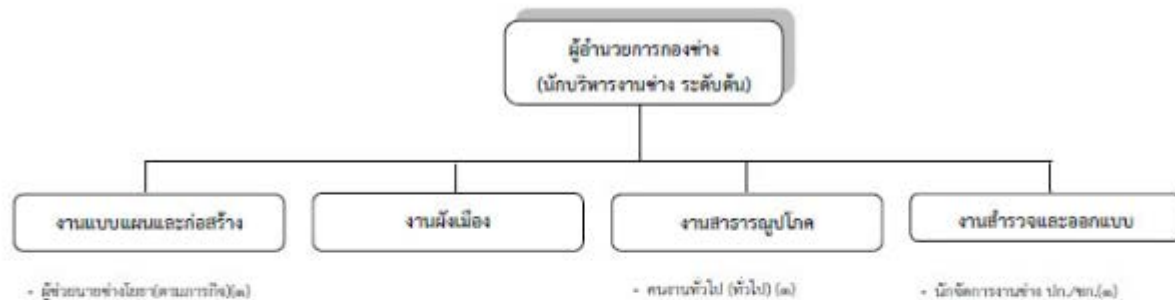
ระดับ	ทั่วไป			วิชาการ				ส่วนราชการท้องถิ่น			ลูกจ้างประจำ	หนง.จ้างตามภารกิจ	หนง.จ้างทั่วไป	รวม
	ปจ.	ชง.	อว.	ปก.	ชก.	ชพ.	ชช.	ต้น	กลาง	สูง				
จำนวน (คน)		๑	-	๑	๑	-	-	๑	-	-	๑	๑	๑	๗

## โครงสร้างกองคลังองค์การบริหารส่วนตำบลโนนเตา



ระดับ	ทั่วไป			วิชาการ				อำนาจการท้องถิ่น			ลูกจ้างประจำ	พนง.จ้างตามภารกิจ	พนง.จ้างทั่วไป	รวม
	ปจ.	ชง.	อว.	ปก.	ชก.	ชพ.	ชช.	ต้น	กลาง	สูง				
จำนวน (คน)	๑	-	-	๑	๑	-	-	๑	-	-	-	๒	-	๖

## โครงสร้างกองช่างองค์การบริหารส่วนตำบลในเตา



ระดับ	ทั่วไป			วิชาการ				ส่วนราชการท้องถิ่น			ลูกจ้างประจำ	พนง.จ้าง ตามภารกิจ	พนง.จ้าง ทั่วไป	รวม
	ปจ.	ชง.	อว.	ปก.	ชก.	ชพ.	ชช.	ต้น	กลาง	สูง				
จำนวน (คน)	-	-	-	๑	-	-	-	๑	-	-	-	๑	๑	๔

## โครงสร้างกองการศึกษา ศาสนาและวัฒนธรรมองค์การบริหารส่วนตำบลโนนเตา



ระดับ	ทั่วไป			วิชาการ				ส่วนราชการท้องถิ่น			ครู	พนง.จ้างตามภารกิจ	พนง.จ้างทั่วไป	รวม
	ปจ.	ชง.	อว.	ปก.	ชก.	ชพ.	ชช.	ต้น	กลาง	สูง				
จำนวน (คน)	-	-	-	๑	-	-	-	๑	-	-	๔	๔	-	๑๐



